



Чиллеры с винтовыми компрессорами и воздушным охлаждением RTAF 300-1900 кВт

Всё лучшее собрано воедино.
Лучшее, что мы имеем.

SINTECIS



Установки Sintesis компании Trane

Всё лучшее собрано воедино. Лучшее, что мы имеем.

Для лучших зданий требуется лучшее оборудование ОВКВ. Мы объединили высочайшую производительность и наилучшие эксплуатационные характеристики в одной системе. Установки Sintesis компании Trane обеспечивают передовую технологию регулирования температуры в самых требовательных применениях. Исключительная производительность позволяет поддерживать эксплуатационные расходы на низком уровне. Интеллектуальные, но простые в использовании средства управления обеспечивают вам наибольшую отдачу от вашей системы, день за днём, год за годом.



SINTECIS

Это лучший выбор с точки зрения производительности, низкого уровня шума, высокого качества и развитой логики функционирования.



Энергоэффективность

Чем выше производительность, тем ниже ваши энергозатраты. Компания Trane разработала модельный ряд Sintesis, чтобы оптимизировать общую стоимость владения (ТСО). Пять уровней производительности позволяют выбрать модель, которая будет точно отвечать потребностям вашего здания, климатическим условиям и бюджету.



Бесшумная работа

Шум при работе представляет собой существенное нарушение чувствительной внутренней среды здания. Установки модельного ряд Sintesis — это просто самые бесшумные системы на рынке. Они не допускают никаких компромиссов в ущерб эксплуатационной эффективности при обеспечении трёх вариантов выбора уровней подавления шума.



Надёжность

В случае такого важного оборудования, как система ОВКВ, недопустимо жертвовать его качеством. Компания Trane производит и разрабатывает основные компоненты, а также подвергает свои системы крайне жёстким испытаниям эксплуатационных характеристик и надёжности. Поэтому мы можем с уверенностью предлагать исключительное гарантийное покрытие сроком до десяти лет.



Интеллектуальные системы

Установки модельного ряд Sintesis — это решение с наиболее развитой логикой функционирования на рынке оборудования ОВКВ. Это оборудование способно обеспечивать охлаждение круглый год при температуре окружающей среды от -18 до 55 °С. Оно идеально подходит для применения на промышленных предприятиях и соответствует директиве по экодизайну, которая вступает в силу в 2016 году. Никогда ещё эксплуатация не была столь простой благодаря интеллектуальным средствам управления и удобному для пользователя интерфейсу с сенсорным экраном. А возможность установления связи с применением протоколов Modbus, BACnet®, LonTalk® и Trane BMS легко реализуется с помощью интерфейса Smart Com.



Фирменная технология компании Trane*

обеспечивает инновационное решение, удовлетворяющее потребности вашего здания

* Модернизированные вентиляторные диффузоры

- Модифицированы для оптимизации расхода воздуха
- Вентиляторы потребляют меньше энергии
- Снижен уровень шума при работе

Электронно-коммутируемые (EC) вентиляторы

- Улучшенная модуляция производительности
- Пониженное энергопотребление
- Уменьшенные затраты на энергию

* Микроканальные теплообменники конденсатора

- Передовая конструкция теплообменника для улучшения антикоррозионной защиты
- Более длительный расчётный срок службы
- Повышенная производительность при меньшем количестве хладагента
- Уменьшенное воздействие на окружающую среду
- Общее снижение веса на 10 %

* Объединённые интеллектуальные средства управления и интерфейс компании Trane

- Передовой 7-дюймовый цветной дисплей с сенсорным экраном TD7
- Понятное отображение критически важной информации
- Настройки монитора, анализ тенденций, отчёты и аварийные сигналы
- Простая, интуитивно понятная навигация по системе
- Эффективная работа, мониторинг и управление
- Долговечная конструкция для использования в помещениях и вне помещений



*** Компактность - Высокие эксплуатационные характеристики -
Интегрированная конструкция - Затопленный испаритель с низким
уровнем наполнения (CHIL)**

- Уменьшенный объём хладагента
- Повышенная производительность
- Уменьшенное воздействие на окружающую среду



*** Контроллер Tracer™ UC800**

- Управляющая платформа нового поколения от Trane для холодильных машин
- Передовые алгоритмы для самых сложных условий
- Превосходный баланс между эксплуатационными характеристиками и экономией



LONMARK
SPONSOR



*** Возможность установления связи**

- Обеспечивается полное взаимодействие через интерфейс SmartCom с применением протоколов Lontalk®, BACnet® и Modbus
- Возможность полного дистанционного управления с применением протокола Trane BMS

**Частотно-регулируемый привод Adaptive Frequency™
в версиях HSE и HSS**

- Повышенная эффективность в условиях частичной нагрузки
- Улучшенная модуляция производительности
- Броски тока уменьшены в 5 раз



Два разных альтернативных хладагента

- R-134a
- R-513A



*** Компрессор компании Trane**

- Прямой привод, ротационный винтовой компрессор с двумя роторами (винтами)
- Бесступенчатое регулирование производительности с помощью клапана-затворки
- Легендарная надёжность Trane

Полный комплект

Качество, эксплуатационные характеристики и надёжность

Преимущество Trane

Компания Trane — признанный мировой лидер, обладающий более чем 100-летним опытом в создании и поддержании безопасной, комфортабельной и энергоэффективной среды, и при этом улучшающий функциональность сооружений и технологических процессов в масштабах всего мира.

Решения компании Trane оптимизируют климатические условия в помещениях благодаря широкому выбору энергоэффективных систем отопления, вентиляции и кондиционирования воздуха, строительных услуг, поддержки по запчастям и передовых средств управления.

Чтобы гарантировать работу вашего оборудования в оптимальном режиме на протяжении всего срока службы здания, компания Trane предоставляет полный ассортимент решений по обслуживанию в сочетании с наличием опытных штатных специалистов и широкой сервисной сети.

Компания Trane предлагает...

Интеллектуальные системы



Надёжность



Энергоэффективность



Бесшумная работа





Интерфейс Smart Com



Интерфейс Smart Com обеспечивает возможность установки полноценной связи для дистанционного контроля с применением протоколов Modbus, BACnet®, LonTalk® и Trane BMS.

Полное управление в пределах всей вашей системы для оптимизации эксплуатационных характеристик и надёжности.

- Сенсорный экран с диагональю 18 см
- Интуитивно понятные меню
- Простота использования
- Полный текущий контроль данных, настроек и аварийных сигналов
- Возможности полноценной связи для дистанционного контроля
- Компания Trane разработает идеальное решение для управления оборудованием вашего здания.

Интеллектуальное управление величиной расхода



- Частотно-регулируемый привод Adaptive Frequency™ компании Trane на водяных насосах
- Регулируемый основной расход для наилучшей адаптации к условиям на рабочей площадке и экономии энергии.

Наилучшее качество, самая высокая надёжность



Компания Trane производит всё, что она поставляет, так что она пользуется преимуществами полного контроля на всех этапах: от концепции до поставки.

Наши процедуры испытаний являются наиболее строгими в отрасли, поэтому наши системы будут абсолютно надёжными в самых тяжёлых условиях.

Специализированные промышленные дизайнеры гарантируют, что каждая установка будет выглядеть так же хорошо, как и здание, в котором она монтируется.

Поскольку мы полностью уверены в нашей продукции, мы можем предоставлять 10-летнюю гарантию по договору Trane Select.

Полное соответствие

Компания Trane гарантирует, что все наши изделия соответствуют требованиям по производительности, шуму, хладагентам и безопасности. Это значит, что вам не о чем беспокоиться.



Великолепная энергоэффективность



Исключительно высокая энергоэффективность означает меньшее потребление энергии и меньшие счета за электроэнергию.

Пять уровней производительности:

Стандартная производительность: SE

- ESEER до 4,51
- EER до 3,22

Высокая производительность: HE



- ESEER до 4,42
- EER до 3,28

Сверхвысокая производительность: XE



- ESEER до 4,69
- EER до 3,36

Кратковременная высокая сезонная производительность: HSS



- **Частотно-регулируемый привод Adaptive Frequency™**, инверторная технология
- ESEER до 4,62
- EER до 3,16

Высокая сезонная производительность: HSE



- **Частотно-регулируемый привод Adaptive Frequency™**, инверторная технология
- ESEER до 4,75
- EER до 3,28

Самая бесшумная система на рынке



- Можно выбирать из пяти уровней глушения шума в зависимости от чувствительности к шуму в конкретных условиях применения.
- Результат достигается без какой-либо потери эксплуатационной эффективности и даже с улучшением рабочих показателей в случае сверхмалозумного исполнения — версия ЕС.

Стандартный уровень шума: SN — средняя мощность звука Lw 98 дБ(А)

Низкий уровень шума: LN — средняя мощность звука Lw 95 дБ(А)

- Корпус компрессора
- Дополнительная теплоизоляция на контуре хладагента

Низкий уровень шума, опция ограничения ночного шума: LN-NNSB — средняя мощность звука Lw 95 дБ(А)

- Корпус компрессора
- Дополнительная теплоизоляция на контуре хладагента
- Опция ограничения ночного шума

Сверхнизкий уровень шума — AC: XLN-AC — средняя мощность звука Lw 91 дБ(А)

- Корпус компрессора
- Теплоизоляция линии хладагента

Сверхнизкий уровень шума — ЕС: XLN-ЕС — средняя мощность звука Lw 91 дБ(А)*

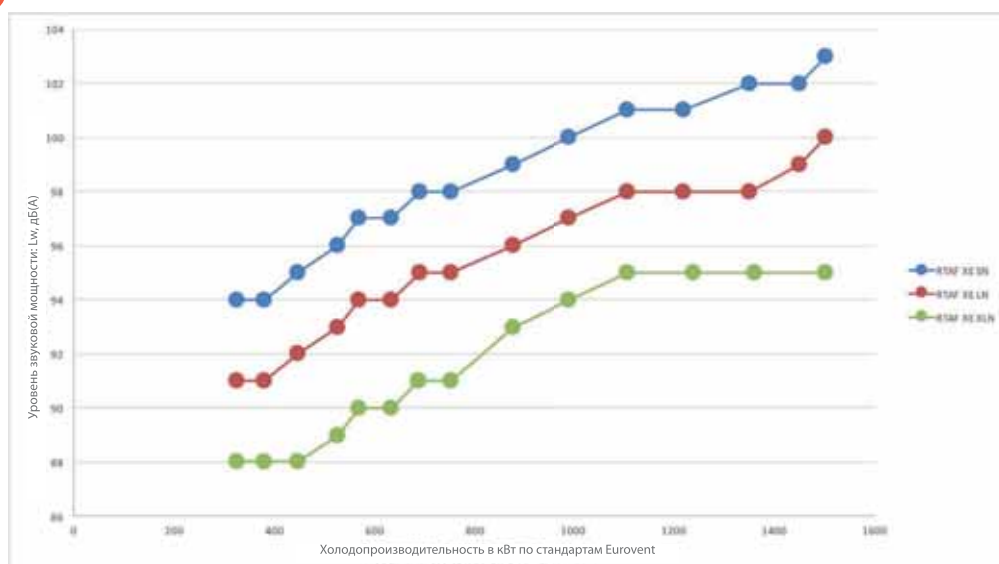


- Корпус компрессора
- Теплоизоляция линии хладагента
- Вентиляторы ЕС с верхними диффузорами



* Самый низкий уровень шума на рынке.

Уровни шума



XLN-EC

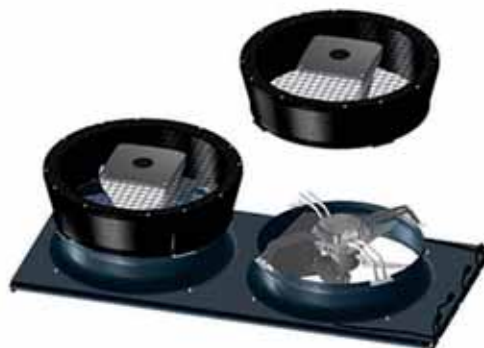
Самый низкий уровень шума в отрасли!

Самые низкие уровни шума...

Сверхнизкий уровень шума, ЕС (**XLN-EC**): Lw от 88 до 101 дБ(А) по всему диапазону

благодаря следующим особенностям.

- Корпус компрессора
- Теплоизоляция линии хладагента
- Вентиляторы ЕС с верхними диффузорами



...при необходимой вам производительности

Версия **XLN-EC** (сверхнизкий уровень шума, ЕС)* обеспечивает даже более высокую эффективность установки и поставляется с четырьмя уровнями эффективности для оптимизации совокупной стоимости владения (**TCO**).

- Стандартная эффективность (**SE**): класс B/A
- Сверхвысокая эффективность (**XE**): класс A с показателем ESEER до 4,69
- Кратковременно высокая сезонная эффективность (**HSS**) с использованием технологии частотно-регулируемого привода Adaptive Frequency™ компании Trane
- Высокая сезонная эффективность (**HSE**): Класс A, с использованием технологии частотно-регулируемого привода Adaptive Frequency™ компании Trane на компрессорах, позволяющей достигать ESEER до 4,75



Регенерация тепла



Регенерация тепла — это повторное использование энергии, вырабатываемой в качестве естественного побочного продукта цикла охлаждения. Чиллеры Sinesis компании Trane с опцией полной или частичной рекуперации тепла сочетают в себе экономию электроэнергии за счёт рекуперации тепла с экономией затрат на монтаж и техническое обслуживание. Установки с опцией рекуперации тепла работают как стандартные чиллеры до тех пор, пока тепло не требуется, а также они могут одновременно производить охлаждённую и горячую воду для использования в следующих целях:

- отопление и подогрев систем отопления и внутренних систем горячего водоснабжения,
- кондиционирование воздуха,
- подогрев систем вентиляции,
- промышленные процессы.

Установка RTAF модельного ряда Sinesis компании Trane обеспечивает теплопроизводительность, достигающую

- 25 % холодопроизводительности благодаря опции частичной рекуперации тепла (PHR).
- 130 % холодопроизводительности благодаря опции полной рекуперации тепла (THR).

Естественное охлаждение



Воспользуйтесь преимуществом низкой температуры окружающей среды для охлаждения воды в системе ОВКВ.

- Небольшая занимаемая площадь по сравнению с системами, где используются сухой охладитель и чиллер.
- Единый контроль оборудования.
- Широкий спектр значений грузоподъёмности.

Выбор из четырёх вариантов естественного охлаждения

- Полное прямое естественное охлаждение.
- Частичное прямое естественное охлаждение.
- Полное естественное охлаждение без гликоля.
- Частичное естественное охлаждение без гликоля.



Общие технические характеристики

SE/HE/XE



Модель RTAF SE стандартной эффективности — стандартное и малошумное исполнение

Характеристики по стандарту Eurovent (1)		90	105	125	140	145	150	155	170	175	185	190
Холодопроизводительность (кВт)		326	375	440	505	522	542	563	581	615	655	674
EER		3,14	3,10	3,02	2,96	3,15	2,82	3,05	2,70	2,98	2,87	3,04
ESEER		3,76	3,78	3,83	3,81	3,84	3,72	3,78	3,57	3,89	3,67	3,84
Класс по стандартам Eurovent		A	A	B	B	A	C	B	D	B	C	B
Уровень звуковой мощности (дБ(A))		95	95	95	96	96	96	96	97	97	97	97
Уровень звуковой мощности (низкий уровень шума) (дБ(A))		92	92	92	93	93	93	93	94	94	94	94
Размеры и вес (рабочие)												
Длина (мм)		4520	4520	4520	4520	5645	4520	5645	4520	5645	5645	6770
Ширина (мм)		2200	2200	2200	2200	2200	2200	2200	2200	2200	2200	2200
Высота (мм)		2526	2526	2526	2526	2526	2526	2526	2526	2526	2526	2526
Вес (кг)		3295	3315	3495	3668	3990	4100	4260	4240	4405	4240	4880

Характеристики по стандарту Eurovent (1)		200	205	250	280	310	350	355	380	410	450
Холодопроизводительность (кВт)		707	731	857	971	1073	1192	1173	1321	1445	1588
EER		2,80	3,00	2,95	2,95	2,86	2,84	2,92	2,88	2,91	3,05
ESEER		3,64	3,83	3,89	3,95	3,95	4,00	4,20	4,05	4,07	4,22
Класс по стандартам Eurovent		C	B	B	B	C	C	B	C	B	B
Уровень звуковой мощности (дБ(A))		97	97	99	100	101	101	105	101	102	105
Уровень звуковой мощности (низкий уровень шума) (дБ(A))		94	94	96	97	98	98	104	98	99	104
Размеры и вес (рабочие)											
Длина (мм)		5645	6770	8271	9396	9396	10143	9396	11268	12393	12393
Ширина (мм)		2200	2200	2220	2220	2220	2220	2220	2220	2220	2220
Высота (мм)		2526	2526	2526	2526	2526	2526	2526	2526	2526	2526
Вес (кг)		4565	4995	6367	6818	6923	8264	7008	8514	8749	8869

Модель RTAF SE стандартной эффективности — сверхмалошумное исполнение, EC

Характеристики по стандарту Eurovent (1)		90	105	125	140	145	150	155	170	175	185	190
Общая холодопроизводительность (кВт)		326	376	440	505	522	542	564	581	616	655	675
EER		3,22	3,17	3,08	3,01	3,22	2,86	3,10	2,74	3,03	2,91	3,10
ESEER		4,10	4,02	4,04	3,91	4,06	3,82	3,98	3,65	4,02	3,77	4,00
Класс по стандартам Eurovent		A	A	B	B	A	C	A	C	B	B	A
Уровень звуковой мощности (дБ(A))		88	89	89	89	89	90	90	90	90	91	91
Размеры и вес (рабочие)												
Длина (мм)		4520	4520	4520	4520	5645	4520	5645	4520	5645	5645	6770
Ширина (мм)		2200	2200	2200	2200	2200	2200	2200	2200	2200	2200	2200
Высота (мм)		2526	2526	2526	2526	2526	2526	2526	2526	2526	2526	2526
Вес (кг)		3336	3347	3509	3682	4024	4110	4290	4225	4410	4245	4905

Характеристики по стандарту Eurovent (1)		200	205	250	280	310	350	355	380	410	450
Общая холодопроизводительность (кВт)		708	732	858	972	1074	1193	1186	1322	1447	1589
EER		2,84	3,05	3,00	3,00	2,90	2,90	3,00	2,93	2,95	3,11
ESEER		3,73	3,95	4,28	4,37	4,30	4,36	4,44	4,38	4,43	4,51
Класс по стандартам Eurovent		C	B	B	B	C	C	B	B	B	A
Уровень звуковой мощности (дБ(A))		91	91	93	94	94	94	103	95	95	103
Размеры и вес (рабочие)											
Длина (мм)		5645	6770	8271	9396	9396	10143	9396	11268	12393	12393
Ширина (мм)		2200	2200	2220	2220	2220	2220	2220	2220	2220	2220
Высота (мм)		2526	2526	2672	2672	2672	2672	2672	2672	2672	2672
Вес (кг)		4570	5008	6430	6890	7003	8338	7088	8595	8819	8819

(1) При температуре воды в испарителе: 12/7 °C — температура воздуха в конденсаторе 35 °C в соответствии с EN14511:2013.

Модель RTAF SE стандартной эффективности — сверхмалозумное исполнение, AC

Характеристики по стандарту Eurovent (1)		90	105	125	140	145	150	155	170	175	185	190
Общая холодопроизводительность	(кВт)	324	373	436	499	518	535	558	572	608	647	668
EER		3,19	3,12	3,02	2,94	3,16	2,79	3,04	2,66	2,96	2,84	3,04
ESEER		3,88	3,87	3,90	3,85	3,94	3,75	3,86	3,57	3,94	3,70	3,89
Класс по стандартам Eurovent		A	A	B	B	A	C	B	D	B	C	B
Уровень звуковой мощности	(дБ(A))	88	89	89	89	89	90	90	90	90	91	91
Размеры и вес (рабочие)												
Длина	(мм)	4520	4520	4520	4520	5645	4520	5645	4520	5645	5645	6770
Ширина	(мм)	2200	2200	2200	2200	2200	2200	2200	2200	2200	2200	2200
Высота	(мм)	2526	2526	2526	2526	2526	2526	2526	2526	2526	2526	2526
Вес	(кг)	3336	3347	3509	3682	4024	4110	4290	4225	4410	4245	4905

Характеристики по стандарту Eurovent (1)		200	205	250	280	310	350	355	380	410	450
Общая холодопроизводительность	(кВт)	698	724	848	960	1060	1177	1166	1305	1428	1582
EER		2,76	2,98	2,93	2,93	2,83	2,81	2,89	2,86	2,88	3,04
ESEER		3,66	3,87	3,96	4,07	4,02	4,11	4,24	4,16	4,19	4,23
Класс по стандартам Eurovent		C	B	B	B	C	C	C	C	C	B
Уровень звуковой мощности	(дБ(A))	91	91	93	94	94	95	104	95	96	104
Размеры и вес (рабочие)											
Длина	(мм)	5645	6770	8271	9396	9396	10143	9396	11268	12393	12393
Ширина	(мм)	2200	2200	2220	2220	2220	2220	2220	2220	2220	2220
Высота	(мм)	2526	2526	2526	2526	2526	2526	2526	2526	2526	2526
Вес	(кг)	4570	5008	6 410	6870	6983	8318	7068	8575	8819	8939

(1) При температуре воды в испарителе: 12/7 °C — температура воздуха в конденсаторе 35 °C в соответствии с EN14511:2013.



Модель RTAF HE высокой эффективности — стандартное и малозумное исполнение

Характеристики по стандарту Eurovent (1)		90	105	125	145	155	175	190	205
Общая холодопроизводительность	(кВт)	330	383	453	532	576	632	688	751
EER		3,15	3,17	3,17	3,24	3,16	3,14	3,15	3,14
ESEER		3,73	3,67	3,81	3,93	3,89	3,90	3,84	3,88
Класс по стандартам Eurovent		A	A	A	A	A	A	A	A
Уровень звуковой мощности (стандартный уровень шума)	(дБ(A))	95	95	96	96	97	97	98	98
Уровень звуковой мощности (низкий уровень шума)	(дБ(A))	93	93	93	93	94	94	95	95
Размеры и вес (рабочие)									
Длина	(мм)	5645	5645	5645	6770	6770	6770	7895	7895
Ширина	(мм)	2200	2200	2200	2200	2200	2200	2200	2200
Высота	(мм)	2526	2526	2526	2526	2526	2526	2526	2526
Вес	(кг)	3546	3557	3714	4224	4490	4615	5065	5168
Характеристики по стандарту Eurovent (1)		250	280	310	350	355	380	410	450
Общая холодопроизводительность	(кВт)	872	986	1102	1233	1214	1352	1456	1605
EER		3,18	3,23	3,21	3,22	3,18	3,21	3,13	3,15
ESEER		4,15	4,13	4,10	4,14	4,26	4,18	4,18	4,20
Класс по стандартам Eurovent		A	A	A	A	A	A	A	A
Уровень звуковой мощности (стандартный уровень шума)	(дБ(A))	99	100	101	101	105	102	102	105
Уровень звуковой мощности (низкий уровень шума)	(дБ(A))	96	97	98	98	104	98	99	104
Размеры и вес (рабочие)									
Длина	(мм)	9393	10143	11268	12393	11268	13518	13518	13518
Ширина	(мм)	2220	2220	2220	2220	2220	2220	2220	2220
Высота	(мм)	2526	2526	2526	2526	2526	2526	2526	2526
Вес	(кг)	6590	7010	7428	8763	7513	8935	8869	8989

Модель RTAF HE высокой эффективности — сверхмалозумное исполнение, AC

Характеристики по стандарту Eurovent (1)		90	105	125	145	155	175	190	205
Общая холодопроизводительность	(кВт)	330	381	450	529	572	627	683	744
EER		3,23	3,23	3,20	3,28	3,19	3,14	3,17	3,15
ESEER		3,95	3,82	3,93	4,05	3,99	3,99	3,94	3,96
Класс по стандартам Eurovent		A	A	A	A	A	A	A	A
Уровень звуковой мощности	(дБА)	90	90	90	90	90	90	91	91
Размеры и вес (рабочие)									
Длина	(мм)	5645	5645	5645	6770	6770	6770	7895	7895
Ширина	(мм)	2200	2200	2200	2200	2200	2200	2200	2200
Высота	(мм)	2526	2526	2526	2526	2526	2526	2526	2526
Вес	(кг)	3646	3657	3814	4344	4610	4735	5205	5308
Характеристики по стандарту Eurovent (1)		250	280	310	350	355	380	410	450
Общая холодопроизводительность	(кВт)	864	978	1093	1222	1211	1341	1442	1600
EER		3,18	3,24	3,21	3,22	3,18	3,21	3,12	3,14
ESEER		4,41	4,42	4,19	4,30	4,32	4,33	4,32	4,24
Класс по стандартам Eurovent		A	A	A	A	A	A	A	A
Уровень звуковой мощности	(дБ(A))	96	97	98	98	104	98	99	104
Размеры и вес (рабочие)									
Длина	(мм)	9393	10143	11268	12393	11268	13518	13518	13518
Ширина	(мм)	2220	2220	2220	2220	2220	2220	2220	2220
Высота	(мм)	2526	2526	2526	2526	2526	2526	2526	2526
Вес	(кг)	6750	7190	7628	8983	7713	9175	9109	9229

(1) При температуре воды в испарителе: 12/7 °C — температура воздуха в конденсаторе 35 °C в соответствии с EN14511:2013.

Модель RTAF XE сверхвысокой эффективности — стандартное и малозумное исполнение

Характеристики по стандарту Eurovent (1)		90	105	125	145	155	175	190	205	
Общая холодопроизводительность	(кВт)	326	380	447	527	569	633	689	752	
EER		3,34	3,28	3,23	3,32	3,21	3,18	3,20	3,19	
ESEER		4,17	4,10	4,15	4,21	4,13	4,10	4,06	4,04	
Класс по стандартам Eurovent		A	A	A	A	A	A	A	A	
Уровень звуковой мощности (стандартный уровень шума)	(дБ(A))	94	94	95	96	97	97	98	98	
Уровень звуковой мощности (низкий уровень шума)	(дБ(A))	91	91	92	93	94	94	95	95	
Размеры и вес (рабочие)										
Длина	(мм)	5645	5645	5645	6770	6770	6770	7895	7895	
Ширина	(мм)	2200	2200	2200	2200	2200	2200	2200	2200	
Высота	(мм)	2526	2526	2526	2526	2526	2526	2526	2526	
Вес	(кг)	3546	3557	3714	4224	4490	4615	5065	5168	
Характеристики по стандарту Eurovent (1)		250	280	310	350	355	380	410	415	450
Холодопроизводительность	(кВт)	876	990	1107	1237	1218	1359	1463	1479	1606
EER		3,21	3,26	3,23	3,24	3,24	3,24	3,16	3,15	3,19
ESEER		4,52	4,62	4,57	4,58	4,54	4,58	4,52	4,50	4,51
Класс по стандартам Eurovent		A	A	A	A	A	A	A	A	A
Уровень звуковой мощности	(дБ(A))	99	100	101	101	105	102	102	103	105
Уровень звуковой мощности (низкий уровень шума)	(дБ(A))	96	97	98	98	104	98	99	100	104
Размеры и вес (рабочие)										
Длина	(мм)	9393	10143	11268	12393	11268	13518	13518	13518	13518
Ширина	(мм)	2220	2220	2220	2220	2220	2220	2220	2220	2220
Высота	(мм)	2526	2526	2526	2526	2526	2526	2526	2526	2526
Вес	(кг)	6590	7010	7428	8763	7513	8935	8869	8869	8989

Модель RTAF XE сверхвысокой эффективности — сверхмалозумное исполнение

Характеристики по стандарту Eurovent (1)		90	105	125	145	155	175	190	205
Холодопроизводительность	(кВт)	325	380	447	526	568	633	688	751
EER		3,36	3,30	3,24	3,33	3,21	3,20	3,22	3,21
ESEER		4,20	4,14	4,18	4,24	4,15	4,13	4,09	4,07
Класс по стандартам Eurovent		A	A	A	A	A	A	A	A
Уровень звуковой мощности	(дБ(A))	88	88	88	89	90	90	91	91
Размеры и вес (рабочие)									
Длина	(мм)	5645	5645	5645	6770	6770	6770	7895	7895
Ширина	(мм)	2200	2200	2200	2200	2200	2200	2200	2200
Высота	(мм)	2672	2672	2672	2672	2672	2672	2672	2672
Вес	(кг)	3646	3657	3814	4344	4610	4735	5205	5308
Характеристики по стандарту Eurovent (1)		250	280	310	350	355	380	410	450
Холодопроизводительность	(кВт)	875	990	1107	1237	1217	1358	1463	1606
EER		3,25	3,30	3,28	3,29	3,27	3,28	3,20	3,22
ESEER		4,59	4,69	4,64	4,64	4,60	4,65	4,58	4,57
Класс по стандартам Eurovent		A	A	A	A	A	A	A	A
Уровень звуковой мощности	(дБ(A))	93	94	95	95	103	95	95	103
Размеры и вес (рабочие)									
Длина	(мм)	9393	10143	11268	12393	11268	13518	13518	13518
Ширина	(мм)	2220	2220	2220	2220	2220	2220	2220	2220
Высота	(мм)	2672	2672	2672	2672	2672	2672	2672	2672
Вес	(кг)	6750	7190	7628	8983	7713	9175	9109	9229

(1) При температуре воды в испарителе: 12/7 °C — температура воздуха в конденсаторе 35 °C в соответствии с EN14511:2013.

HSE/HSS

Частотно-регулируемый привод Adaptive Frequency™ компании Trane

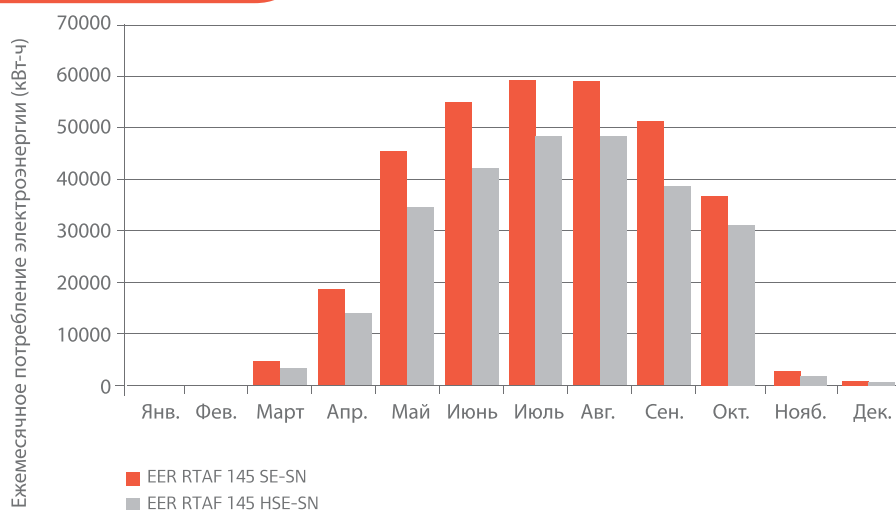
Наивысшая эффективность — и мощность до 1900 кВт

Высокая сезонная эффективность (HSE)* с применением технологии частотно-регулируемого привода Adaptive Frequency™ Drive компании Trane на компрессорах и вентиляторах:

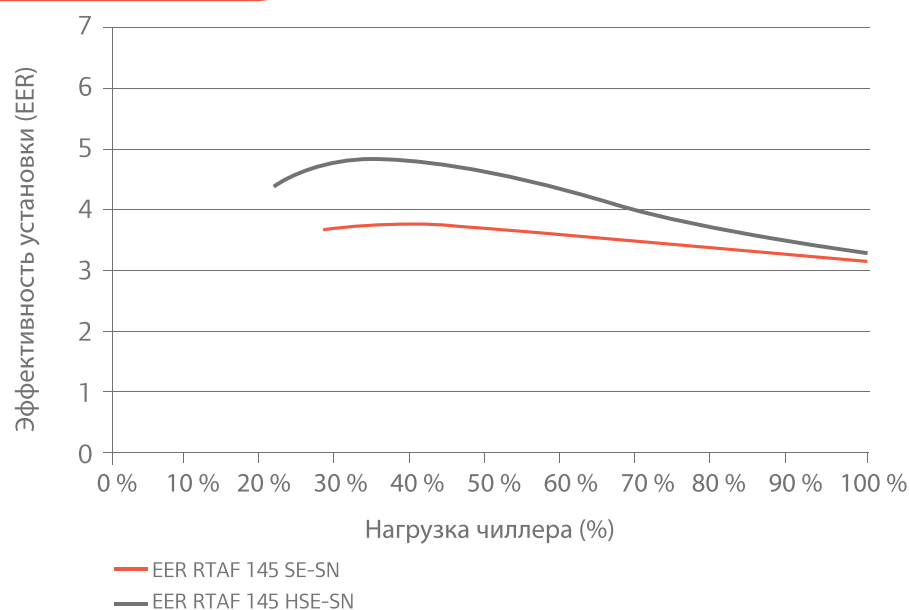
- EER до 3,28
- ESEER до 4,75
- Уменьшение пускового тока в 5 раз
- Улучшенная модуляция производительности

Сокращённая версия высокой сезонной эффективности (HSS) имеет на один теплообменник конденсатора меньше, тем самым сокращая свою длину.

Ежемесячное энергопотребление чиллера



Повышение эффективности установки



Общие технические характеристики

HSE/HSS

SINTECIS



Модель RTAF HSE — высокая сезонная эффективность — стандартное и малошумное исполнение

Характеристики по стандарту Eurovent (1)	90	105	125	145	155	175	190	205	245	250
Холодопроизводительность (кВт)	330	383	450	530	575	637	695	747	869	880
EER	3,26	3,18	3,11	3,19	3,15	3,12	3,20	3,15	2,84	3,12
ESEER	4,48	4,38	4,40	4,43	4,49	4,52	4,55	4,53	4,30	4,57
Класс по стандартам Eurovent	A	A	A	A	A	A	A	A	C	A
Уровень звуковой мощности (дБ(A))	94	94	95	96	97	97	98	98	104	99
Уровень звуковой мощности (низкий уровень шума) (дБ(A))	91	91	92	93	94	94	95	95	101	96
Размеры и вес (рабочие)										
Длина (мм)	5645	5645	5645	6770	6770	6770	7895	7895	7895	9396
Ширина (мм)	2200	2200	2200	2200	2200	2200	2200	2200	2200	2220
Высота (мм)	2526	2526	2526	2526	2526	2526	2526	2526	2526	2526
Вес (кг)	3746	3797	3959	4484	4790	4920	5430	5533	5533	6970

Характеристики по стандарту Eurovent (1)	280	310	350	370	380	400	410	450	510	550
Холодопроизводительность (кВт)	997	1115	1243	1397	1354	1496	1473	1592	1801	1899
EER	3,16	3,14	3,16	3,16	3,17	2,92	3,10	2,86	3,10	2,91
ESEER	4,64	4,68	4,68	4,56	4,69	4,43	4,69	4,46	4,56	4,48
Класс по стандартам Eurovent	A	A	A	A	A	B	A	C	A	B
Уровень звуковой мощности (дБ(A))	100	101	101	106	102	107	102	107	106	107
Уровень звуковой мощности (низкий уровень шума) (дБ(A))	97	98	98	105	98	106	99	104	105	106
Размеры и вес (рабочие)										
Длина (мм)	10143	11268	12393	11268	13518	11268	13518	13518	13518	13518
Ширина (мм)	2220	2220	2220	2220	2220	2220	2220	2220	2220	2220
Высота (мм)	2526	2526	2526	2526	2526	2526	2526	2526	2526	2526
Вес (кг)	7440	7878	9223	8158	9415	8158	9349	9785	9629	9629

Модель RTAF HSE — высокая сезонная эффективность — сверхмалошумное исполнение

Характеристики по стандарту Eurovent (1)	90	105	125	145	155	175	190	205	245	250
Холодопроизводительность (кВт)	330	383	450	530	574	637	695	753	868	879
EER	3,28	3,21	3,13	3,21	3,17	3,15	3,24	3,19	2,86	3,15
ESEER	4,54	4,44	4,47	4,49	4,56	4,59	4,62	4,58	4,36	4,63
Класс по стандартам Eurovent	A	A	A	A	A	A	A	A	C	A
Уровень звуковой мощности (дБ(A))	88	88	88	89	90	90	91	91	97	93
Размеры и вес (рабочие)										
Длина (мм)	5645	5645	5645	6770	6770	6770	7895	7895	7895	9396
Ширина (мм)	2200	2200	2200	2200	2200	2200	2200	2200	2200	2220
Высота (мм)	2526	2526	2526	2526	2526	2526	2526	2526	2526	2672
Вес (кг)	3746	3797	3959	4484	4790	4920	5430	5533	5533	6970

(1) При температуре воды в испарителе: 12/7 °C — температура воздуха в конденсаторе 35 °C в соответствии с EN14511:2013.



Характеристики по стандарту Eurovent (1)		280	310	350	370	380	400	410	450	510	550
Холодопроизводительность	(кВт)	997	1115	1243	1404	1354	1504	1463	1591	1810	1911
EER		3,19	3,18	3,19	3,21	3,20	2,97	3,14	2,90	3,15	2,96
ESEER		4,69	4,74	4,74	4,60	4,74	4,48	4,75	4,52	4,61	4,53
Класс по стандартам Eurovent		A	A	A	A	A	B	A	B	A	B
Уровень звуковой мощности	(дБ(A))	94	95	95	104	95	105	95	101	104	105
Размеры и вес (рабочие)											
Длина	(мм)	10143	11268	12393	11268	13518	11268	13518	13518	13518	13518
Ширина	(мм)	2220	2220	2220	2220	2220	2220	2220	2220	2220	2220
Высота	(мм)	2672	2672	2672	2672	2672	2672	2672	2672	2672	2672
Вес	(кг)	7440	7878	9223	8158	9415	8158	9349	9785	9629	9629

Модель RTAF HSS — высокая сезонная эффективность — стандартное и малозумное исполнение

Характеристики по стандарту Eurovent (1)		90	105	125	140	145	150	155	170	175	185
Холодопроизводительность	(кВт)	330	378	443	509	526	545	567	582	617	656
EER		3,11	3,04	2,95	2,88	3,07	2,74	2,97	2,60	2,89	2,78
ESEER		4,36	4,26	4,26	4,15	4,29	4,20	4,37	4,17	4,39	4,29
Класс по стандартам Eurovent		A	B	B	C	B	C	B	D	C	C
Уровень звуковой мощности	(дБ(A))	95	95	95	96	96	96	96	97	97	97
Уровень звуковой мощности (низкий уровень шума)	(дБ(A))	92	92	92	93	93	93	93	94	94	94
Размеры и вес (рабочие)											
Длина	(мм)	4520	4520	4520	4520	5645	4520	5645	4520	5645	5645
Ширина	(мм)	2200	2200	2200	2200	2200	2200	2200	2200	2200	2200
Высота	(мм)	2526	2526	2526	2526	2526	2526	2526	2526	2526	2526
Вес	(кг)	3436	3487	3654	3784	4164	4225	4470	4465	4595	4835

Характеристики по стандарту Eurovent (1)		190	200	205	245	250	280	310	350	380	410
Холодопроизводительность	(кВт)	676	706	731	839	862	968	1066	1195	1312	1432
EER		2,96	2,71	2,91	2,66	2,91	2,91	2,81	2,81	2,86	2,88
ESEER		4,45	4,25	4,41	4,21	4,36	4,44	4,22	4,50	4,54	4,56
Класс по стандартам Eurovent		B	C	B	D	B	B	C	C	C	C
Уровень звуковой мощности	(дБ(A))	97	97	97	104	99	100	101	101	101	102
Уровень звуковой мощности (низкий уровень шума)	(дБ(A))	94	94	94	101	96	97	98	98	98	99
Размеры и вес (рабочие)											
Длина	(мм)	6770	5645	6770	6770	8271	9396	9396	10143	11268	12393
Ширина	(мм)	2200	2200	2200	2200	2220	2220	2220	2220	2220	2220
Высота	(мм)	2526	2526	2526	2526	2526	2526	2526	2526	2526	2526
Вес	(кг)	5130	4570	5233	5233	6650	7140	7258	8578	8835	9059

(1) При температуре воды в испарителе: 12/7 °C — температура воздуха в конденсаторе 35 °C в соответствии с EN14511:2013.



Модель RTAF HSS — кратковременная высокая сезонная эффективность — сверхмалозумное исполнение

Характеристики по стандарту Eurovent (1)		90	105	125	140	145	150	155	170	175	185
Холодопроизводительность	(кВт)	330	378	443	509	526	545	567	582	617	656
EER		3,16	3,08	2,98	2,90	3,11	2,76	3,00	2,61	2,92	2,81
ESEER		4,42	4,32	4,32	4,22	4,35	4,27	4,43	4,25	4,45	4,36
Класс по стандартам Eurovent		A	B	B	B	A	C	B	D	B	C
Уровень звуковой мощности	(дБ(A))	88	89	89	89	89	90	90	90	90	91
Размеры и вес (рабочие)											
Длина	(мм)	4520	4520	4520	4520	5645	4520	5645	4520	5645	5645
Ширина	(мм)	2200	2200	2200	2200	2200	2200	2200	2200	2200	2200
Высота	(мм)	2672	2672	2672	2672	2672	2672	2672	2672	2672	2672
Вес	(кг)	3436	3487	3654	3784	4164	4225	4470	4465	4595	4835

Характеристики по стандарту Eurovent (1)		190	200	205	245	250	280	310	350	380	410
Холодопроизводительность	(кВт)	676	710	730	839	861	968	1065	1195	1311	1431
EER		2,99	2,75	2,94	2,67	2,93	2,94	2,83	2,83	2,89	2,90
ESEER		4,51	4,31	4,47	4,27	4,42	4,49	4,27	4,55	4,59	4,62
Класс по стандартам Eurovent		B	C	B	D	B	B	C	C	C	C
Уровень звуковой мощности	(дБ(A))	91	91	91	97	93	94	94	94	95	95
Размеры и вес (рабочие)											
Длина	(мм)	6770	5645	6770	6770	8271	9396	9396	10143	11268	12393
Ширина	(мм)	2200	2200	2200	2200	2220	2220	2220	2220	2220	2220
Высота	(мм)	2672	2672	2672	2672	2672	2672	2672	2672	2672	2672
Вес	(кг)	5130	4570	5233	5233	6650	7140	7258	8578	8835	9059

(1) При температуре воды в испарителе: 12/7 °C — температура воздуха в конденсаторе 35 °C в соответствии с EN14511:2013.

SE

HE

XE

HSE

HSS

Будущее фторсодержащих парниковых газов

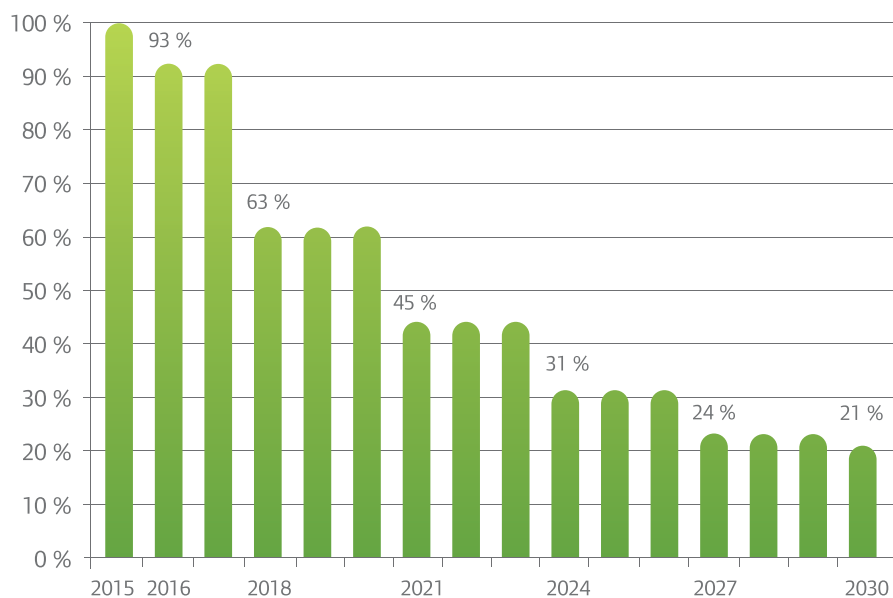
Согласно определению в новой Директиве ЕС о фторсодержащих парниковых газах, постепенное прекращение производства фторированных хладагентов — это поэтапный процесс, при котором количество размещаемых на рынке HFC, выраженное в эквиваленте CO₂, постепенно сокращается. В результате поэтапного прекращения производства к 2030 году потребление HFC будет снижено на 79 %.

Такое сокращение является беспрецедентным. Это значит, что промышленность и потребители должны постепенно переходить на хладагенты с более низким потенциалом глобального потепления.

Компания Trane, как ведущий новатор в области ОВКВ, представляет новый хладагент с более низким ПГП в чиллерах Sintesis и других продуктах, который обещает стать лидером на рынке и способствовать устойчивому экологически ответственному развитию.

Ingersoll Rand и Trane — поставщики экологически сбалансированных решений

Потребление HFC



Базовое значение (100 %) — среднегодовое общее количество в эквиваленте CO₂, размещённое на рынке ЕС с 2009 по 2012 год.

Экологически ответственное решение

EcoWise™

- **Высокоэффективная эксплуатация** — с целью понижения эксплуатационных расходов чиллеры Sintesis оптимизированы для производительности как при полной, так и при частичной нагрузке.
- **Более низкий заряд хладагента** — испаритель и микроканальный конденсатор CHIL сокращает необходимое количество хладагента до 40 % по сравнению с более ранними версиями, что ставит его ещё на одну ступень выше по шкале LEED® в области рационального использования хладагентов.
- **Хладагент с низким потенциалом глобального потепления (ПГП)** — чиллеры Sintesis предназначены для работы как с R-134a, так и с DuPont™ Opteon® XP10 (R-513A), который является хладагентом следующего поколения с уровнем ПГП на 55 % ниже, чем у R-134a.
- **Снижение риска утечки хладагента** — микроканальный дизайн, используемый в чиллерах Sintesis, не содержит U-образных соединений и исключает возможность утечки хладагента, помогая поддерживать максимальную производительность и надёжность чиллера.

Что такое потенциал глобального потепления (ПГП)?

ПГП — воздействие на глобальное потепление по отношению к воздействию такого же количества диоксида углерода за период в 100 лет.

Пример:

CO₂: ПГП = 1

R-134a: ПГП = 1430

R5-13A: ПГП = **631** (на 55 % ниже, чем у R-134a)



Общие технические характеристики

SE/HE/XE/HSE/HSS

R513A

RTAF SE стандартной эффективности — стандартное и малозумное исполнение

Характеристики по стандарту Eurovent (1)		90	105	125	145	155	175	190
Холодопроизводительность	(кВт)	318	372	435	517	558	609	668
EER		2,93	2,95	2,87	3,00	2,90	2,82	2,89
ESEER		3,81	3,68	3,71	3,73	3,66	3,76	3,71
Класс по стандартам Eurovent		B	B	C	B	C	C	C
Уровень звуковой мощности	(дБ(A))	95	95	95	96	96	97	97
Уровень звуковой мощности (низкий уровень шума)	(дБ(A))	92	92	92	93	93	94	94
Размеры и вес (рабочие)								
Длина	(мм)	4520	4520	4520	5645	5645	5645	6770
Ширина	(мм)	2200	2200	2200	2200	2200	2200	2200
Высота	(мм)	2526	2526	2526	2526	2526	2526	2526
Вес	(кг)	3295	3330	3510	3970	4240	4400	4820

Характеристики по стандарту Eurovent (1)		205	250	280	310	350	380	410
Холодопроизводительность	(кВт)	724	850	962	1061	1181	1308	1429
EER		2,84	2,81	2,79	2,69	2,69	2,73	2,74
ESEER		3,71	3,75	3,83	3,81	3,90	3,94	3,96
Класс по стандартам Eurovent		C	C	C	D	D	C	C
Уровень звуковой мощности	(дБ(A))	97	99	100	101	101	101	102
Уровень звуковой мощности (низкий уровень шума)	(дБ(A))	94	96	97	98	98	98	99
Размеры и вес (рабочие)								
Длина	(мм)	6770	8271	9396	9396	10143	11268	12393
Ширина	(мм)	2200	2220	2220	2220	2220	2220	2220
Высота	(мм)	2526	2526	2526	2526	2526	2526	2526
Вес	(кг)	4845	6485	7025	7070	8460	8830	9185

RTAF SE стандартной эффективности — сверхмалозумное исполнение

Характеристики по стандарту Eurovent (1)		90	105	125	145	155	175	190
Холодопроизводительность	(кВт)	319	372	436	517	559	610	669
EER		2,95	2,97	2,89	3,02	2,92	2,84	2,92
ESEER		4,13	3,86	3,85	3,89	3,80	3,83	3,82
Класс по стандартам Eurovent		B	B	C	B	B	C	B
Уровень звуковой мощности	(дБ(A))	88	89	89	89	90	90	91
Размеры и вес (рабочие)								
Длина	(мм)	4520	4520	4520	5645	5645	5645	6770
Ширина	(мм)	2200	2200	2200	2200	2200	2200	2200
Высота	(мм)	2672	2672	2672	2672	2672	2672	2672
Вес	(кг)	3375	3410	3590	4070	4340	4500	4940

(1) При температуре воды в испарителе: 12/7 °С — температура воздуха в конденсаторе 35 °С в соответствии с EN14511:2013.

Характеристики по стандарту Eurovent (1)		205	250	280	310	350	380	410
Холодопроизводительность	(кВт)	724	851	963	1063	1183	1309	1431
EER		2,86	2,85	2,84	2,73	2,73	2,77	2,78
ESEER		3,77	3,98	4,24	4,17	4,24	4,26	4,31
Класс по стандартам Eurovent		C	C	C	C	C	C	C
Уровень звуковой мощности	(дБ(А))	91	93	94	94	94	95	95
Размеры и вес (рабочие)								
Длина	(мм)	6770	8271	9396	9396	10143	11268	12393
Ширина	(мм)	2200	2200	2200	2200	2200	2200	2200
Высота	(мм)	2672	2672	2672	2672	2672	2672	2672
Вес	(кг)	4965	6625	7185	7 230	8640	9030	9405

RTAF HE высокой эффективности — стандартное и малошумное исполнение

Характеристики по стандарту Eurovent (1)		90	105	125	145	155	175	190
Холодопроизводительность	(кВт)	323	379	448	527	571	626	682
EER		2,95	3,03	3,02	3,09	3,02	2,98	3,01
ESEER		3,64	3,58	3,70	3,81	3,77	3,78	3,73
Класс по стандартам Eurovent		B	B	B	B	B	B	B
Уровень звуковой мощности	(дБ(А))	95	95	96	96	97	97	98
Уровень звуковой мощности (низкий уровень шума)	(дБ(А))	93	93	93	93	94	94	95
Размеры и вес (рабочие)								
Длина	(мм)	5645	5645	5645	6770	6770	6770	7895
Ширина	(мм)	2200	2200	2200	2200	2200	2200	2200
Высота	(мм)	2526	2526	2526	2526	2526	2526	2526
Вес	(кг)	3595	3630	3810	4220	4485	4640	5075

Характеристики по стандарту Eurovent (1)		205	250	280	310	350	380	410
Холодопроизводительность	(кВт)	743	866	982	1101	1225	1348	1453
EER		2,98	2,92	2,92	2,92	2,90	2,91	2,84
ESEER		3,76	3,75	3,81	3,81	3,88	3,94	3,96
Класс по стандартам Eurovent		B	B	B	B	C	B	C
Уровень звуковой мощности	(дБ(А))	98	99	100	101	101	102	102
Уровень звуковой мощности (низкий уровень шума)	(дБ(А))	95	96	97	98	98	98	99
Размеры и вес (рабочие)								
Длина	(мм)	7895	9393	10143	11268	12393	13518	13518
Ширина	(мм)	2200	2200	2200	2200	2200	2200	2200
Высота	(мм)	2526	2526	2526	2526	2526	2526	2526
Вес	(кг)	5210	6785	7325	7695	9105	9410	9475

(1) При температуре воды в испарителе: 12/7 °С — температура воздуха в конденсаторе 35 °С в соответствии с EN14511:2013.



RTAF XE сверхвысокой эффективности — стандартное и малозумное исполнение

Характеристики по стандарту Eurovent (1)	90	105	125	145	155	175	190	205
Холодопроизводительность (кВт)	319	376	443	521	563	626	683	744
EER	2,95	3,03	3,02	3,09	3,02	2,98	3,01	2,98
ESEER	3,64	3,58	3,70	3,81	3,77	3,78	3,73	3,76
Класс по стандартам Eurovent	A	A	B	A	B	B	B	B
Уровень звуковой мощности (дБ(A))	94	94	95	96	97	97	98	98
Уровень звуковой мощности (низкий уровень шума) (дБ(A))	91	91	92	93	94	94	95	95
Размеры и вес (рабочие)								
Длина (мм)	5645	5645	5645	6770	6770	6770	7895	7895
Ширина (мм)	2200	2200	2200	2200	2200	2200	2200	2200
Высота (мм)	2526	2526	2526	2526	2526	2526	2526	2526
Вес (кг)	3595	3630	3810	4220	4485	4640	5075	5210

Характеристики по стандарту Eurovent (1)	250	280	310	350	380	410	415
Холодопроизводительность (кВт)	867	983	1103	1225	1349	1454	1476
EER	2,92	2,92	2,92	2,90	2,91	2,84	2,999
ESEER	3,75	3,81	3,81	3,88	3,94	3,96	4,405
Класс по стандартам Eurovent	B	B	B	B	B	C	B
Уровень звуковой мощности (дБ(A))	99	100	101	101	102	102	103
Уровень звуковой мощности (низкий уровень шума) (дБ(A))	96	97	98	98	98	99	100
Размеры и вес (рабочие)							
Длина (мм)	9393	10143	11268	12393	13518	13518	13518
Ширина (мм)	2200	2200	2200	2200	2200	2200	2200
Высота (мм)	2526	2526	2526	2526	2526	2526	2526
Вес (кг)	6785	7325	7695	9105	9410	9475	9039

RTAF XE сверхвысокой эффективности — сверхмалозумное исполнение

Характеристики по стандарту Eurovent (1)	90	105	125	145	155	175	190
Холодопроизводительность (кВт)	318	376	442	520	563	626	682
EER	3,14	3,15	3,08	3,17	3,07	3,04	3,07
ESEER	4,29	4,02	4,05	4,11	4,02	4,00	3,96
Класс по стандартам Eurovent	A	A	B	A	B	B	B
Уровень звуковой мощности (дБ(A))	88	88	88	89	90	90	91
Размеры и вес (рабочие)							
Длина (мм)	5645	5645	5645	6770	6770	6770	7895
Ширина (мм)	2200	2200	2200	2200	2200	2200	2200
Высота (мм)	2672	2672	2672	2672	2672	2672	2672
Вес (кг)	3695	3730	3910	4340	4605	4760	5215

(1) При температуре воды в испарителе: 12/7 °C — температура воздуха в конденсаторе 35 °C в соответствии с EN14511:2013.

Характеристики по стандарту Eurovent (1)		205	250	280	310	350	380	410
Холодопроизводительность	(кВт)	744	867	983	1102	1225	1349	1454
EER		3,04	2,97	2,98	2,97	2,95	2,96	2,88
ESEER		3,94	4,22	4,30	4,28	4,35	4,38	4,34
Класс по стандартам Eurovent		B	B	B	B	B	B	C
Уровень звуковой мощности	(дБ(A))	91	93	94	95	95	95	95
Размеры и вес (рабочие)								
Длина	(мм)	7895	9393	10143	11268	12393	13518	13518
Ширина	(мм)	2200	2200	2200	2200	2200	2200	2200
Высота	(мм)	2672	2672	2672	2672	2672	2672	2672
Вес	(кг)	5350	6945	7505	7895	9325	9650	9715

RTAF HSE — высокая сезонная производительность — стандартное и малошумное исполнение

Характеристики по стандарту Eurovent (1)		90	105	125	145	155	175	190	205
Холодопроизводительность	(кВт)	322	375	443	524	565	627	682	742
EER		3,13	3,02	2,94	3,01	2,91	2,88	2,91	2,88
ESEER		4,37	4,27	4,31	4,37	4,31	4,32	4,31	4,31
Класс по стандартам Eurovent		A	B	B	B	B	C	B	C
Уровень звуковой мощности	(дБ(A))	94	94	95	96	97	97	98	98
Уровень звуковой мощности (низкий уровень шума)	(дБ(A))	91	91	92	93	94	94	95	95
Размеры и вес (рабочие)									
Длина	(мм)	5645	5645	5645	6770	6770	6770	7895	7895
Ширина	(мм)	2200	2200	2200	2200	2200	2200	2200	2200
Высота	(мм)	2526	2526	2526	2526	2526	2526	2526	2526
Вес	(кг)	3700	3735	3915	4320	4585	4850	5325	5460

Характеристики по стандарту Eurovent (1)		245	250	280	310	350	380	410	450
Холодопроизводительность	(кВт)	862	868	984	1100	1225	1349	1450	1586
EER		2,75	2,84	2,86	2,85	2,85	2,86	2,79	2,72
ESEER		4,11	4,27	4,30	4,33	4,44	4,46	4,48	4,33
Класс по стандартам Eurovent		C	C	C	C	C	C	C	C
Уровень звуковой мощности	(дБ(A))	104	99	100	101	101	102	102	107
Уровень звуковой мощности (низкий уровень шума)	(дБ(A))	101	96	97	98	98	98	99	104
Размеры и вес (рабочие)									
Длина	(мм)	7895	9396	10143	11268	12393	13518	13518	13518
Ширина	(мм)	2200	2200	2200	2200	2200	2200	2200	2200
Высота	(мм)	2526	2526	2526	2526	2526	2526	2526	2526
Вес	(кг)	5460	7005	7575	7945	9345	9650	9715	9715

(1) При температуре воды в испарителе: 12/7 °C — температура воздуха в конденсаторе 35 °C в соответствии с EN14511:2013.



RTAF HSE — высокая сезонная производительность — сверхнизкий уровень шума

Характеристики по стандарту Eurovent (1)		90	105	125	145	155	175	190	205
Холодопроизводительность (кВт)		321	375	442	524	564	627	682	741
EER		3,16	3,05	2,96	3,03	2,93	2,91	2,95	2,91
ESEER		4,43	4,34	4,38	4,43	4,37	4,38	4,37	4,37
Класс по стандартам Eurovent		A	B	B	B	B	B	B	B
Уровень звуковой мощности (дБ(A))		88	88	88	89	90	90	91	91
Размеры и вес (рабочие)									
Длина (мм)		5645	5645	5645	6770	6770	6770	7895	7895
Ширина (мм)		2200	2200	2200	2200	2200	2200	2200	2200
Высота (мм)		2672	2672	2672	2672	2672	2672	2672	2672
Вес (кг)		3800	3835	4015	4440	4705	4970	5465	5600

Характеристики по стандарту Eurovent (1)		245	250	280	310	350	380	410	450
Холодопроизводительность (кВт)		862	868	983	1099	1224	1349	1449	1585
EER		2,77	2,87	2,89	2,88	2,87	2,89	2,81	2,77
ESEER		4,17	4,32	4,35	4,39	4,49	4,51	4,53	4,39
Класс по стандартам Eurovent		C	C	C	C	C	C	C	C
Уровень звуковой мощности (дБ(A))		97	93	94	95	95	95	95	103
Размеры и вес (рабочие)									
Длина (мм)		7895	9396	10143	11268	12393	13518	13518	13518
Ширина (мм)		2200	2200	2200	2200	2200	2200	2200	2200
Высота (мм)		2672	2672	2672	2672	2672	2672	2672	2672
Вес (кг)		5600	7165	7755	8145	9565	9890	9955	9955

RTAF HSS — высокая сезонная производительность — стандартное и малошумное исполнение

Характеристики по стандарту Eurovent (1)		90	105	125	145	155	175	190
Холодопроизводительность (кВт)		322	371	435	520	560	608	667
EER		2,97	2,88	2,77	2,89	2,79	2,70	2,79
ESEER		4,24	4,16	4,17	4,24	4,18	4,22	4,24
Класс по стандартам Eurovent		B	C	C	C	C	C	C
Уровень звуковой мощности (дБ(A))		95	95	95	96	96	97	97
Уровень звуковой мощности (низкий уровень шума) (дБ(A))		92	92	92	93	93	94	94
Размеры и вес (рабочие)								
Длина (мм)		4520	4520	4520	5645	5645	5645	6770
Ширина (мм)		2200	2200	2200	2200	2200	2200	2200
Высота (мм)		2526	2526	2526	2526	2526	2526	2526
Вес (кг)		3400	3435	3615	4075	4340	4610	5070

(1) При температуре воды в испарителе: 12/7 °C — температура воздуха в конденсаторе 35 °C в соответствии с EN14511:2013.

Характеристики по стандарту Eurovent (1)	205	250	280	310	350	380	410
Холодопроизводительность (кВт)	720	851	963	1057	1181	1308	1425
EER	2,73	2,73	2,73	2,62	2,63	2,67	2,69
ESEER	4,21	4,19	4,21	4,18	4,33	4,36	4,42
Класс по стандартам Eurovent	C	C	C	D	D	D	D
Уровень звуковой мощности (дБ(A))	97	99	100	101	101	101	102
Уровень звуковой мощности (низкий уровень шума) (дБ(A))	94	96	97	98	98	98	99
Размеры и вес (рабочие)							
Длина (мм)	6770	8271	9396	9396	10143	11268	12393
Ширина (мм)	2200	2200	2200	2200	2200	2200	2200
Высота (мм)	2526	2526	2526	2526	2526	2526	2526
Вес (кг)	5100	6685	7275	7325	8700	9070	9425

RTAF HSS — кратковременная высокая сезонная производительность — сверхмалозумное исполнение

Характеристики по стандарту Eurovent (1)	90	105	125	145	155	175	190
Холодопроизводительность (кВт)	322	371	435	520	559	607	667
EER	3,02	2,92	2,79	2,92	2,82	2,73	2,82
ESEER	4,30	4,21	4,23	4,31	4,24	4,28	4,29
Класс по стандартам Eurovent	B	B	C	B	C	C	C
Уровень звуковой мощности (дБ(A))	88	89	89	89	90	90	91
Размеры и вес (рабочие)							
Длина (мм)	4520	4520	4520	5645	5645	5645	6770
Ширина (мм)	2200	2200	2200	2200	2200	2200	2200
Высота (мм)	2672	2672	2672	2672	2672	2672	2672
Вес (кг)	3480	3515	3695	4175	4240	4710	5190

Характеристики по стандарту Eurovent (1)	205	250	280	310	350	380	410
Холодопроизводительность (кВт)	720	851	962	1057	1180	1307	1425
EER	2,75	2,75	2,75	2,64	2,65	2,69	2,71
ESEER	4,27	4,24	4,26	4,23	4,38	4,42	4,48
Класс по стандартам Eurovent	C	C	C	D	D	D	C
Уровень звуковой мощности (дБ(A))	91	93	94	94	94	95	95
Размеры и вес (рабочие)							
Длина (мм)	6770	8271	9396	9396	10143	11268	12393
Ширина (мм)	2200	2200	2200	2200	2200	2200	2200
Высота (мм)	2672	2672	2672	2672	2672	2672	2672
Вес (кг)	5220	6825	7435	7485	8880	9270	9645

(1) При температуре воды в испарителе: 12/7 °C — температура воздуха в конденсаторе 35 °C в соответствии с EN14511:2013.

Описание модельного ряда

модель для любого применения

Модельный ряд Sintesis компании Trane

- Размеры установок, обеспечивающих холодопроизводительность от 300 до 1600 кВт
- Пять уровней эффективности: **SE, HE, XE, HSE/HSS**
- Три уровня глушения шума: SN, LN, XLN
- Стандартный R-134a или R-513A с низким ПГП

Опции заводской установки

- Гидравлический комплект со сдвоенными насосами
- Интеллектуальное управление величиной расхода
- Частичная регенерация тепла
- Полная регенерация тепла
- Естественное охлаждение

Технологическая карта эксплуатации

В полной мере подходит для применения в области обеспечения комфорта и технологических процессов.

- Интервал стандартной температуры воды на выходе от +5 до +20 °C
- Интервал низкой температуры воды на выходе от +5 до -12 °C при использовании гликоля

Эти характеристики обеспечиваются круглый год, в любых регионах, независимо от того, насколько тёплая или холодная стоит погода.

- Опция для стандартной температуры окружающей среды: от -10 до 46 °C.
- Опция для высокой температуры окружающей среды: вплоть до 55 °C.
- Опция для низкой температуры окружающей среды: вплоть до -18 °C.



Компания Trane®, бренд компании Ingersoll Rand®. Ingersoll Rand (NYSE:IR) улучшает качество жизни, создавая и поддерживая безопасные, комфортабельные и эффективные условия. Наши сотрудники и наши товары под общими торговыми марками, в том числе Ingersoll Rand®, Trane®, Thermo King® и Club Car®, содействуют повышению уровня комфорта и качества воздуха в жилых помещениях и зданиях, транспортировке и защите продуктов питания и скоропортящихся товаров, а также повышению производительности и эффективности производства. Мы являемся компанией международного уровня, ориентированной на устойчивое развитие и долгосрочный результат.



trane.com

ingersollrand.com

В связи с тем, что компания Trane проводит политику постоянного совершенствования своей продукции, она оставляет за собой право изменять конструкцию и технические характеристики оборудования без предварительного уведомления. Trane bvba, Lenneke Marelaan 6, 1932 Sint-Stevens-Woluwe, Belgium, ON 0888.048.262 - RPR Brussels

Мы стремимся пользоваться безопасными для окружающей среды методами печати, сокращающими количество отходов.

© Trane, 2017. Все права защищены. RTAF-SLB001-RU Ноябрь 2016 г.